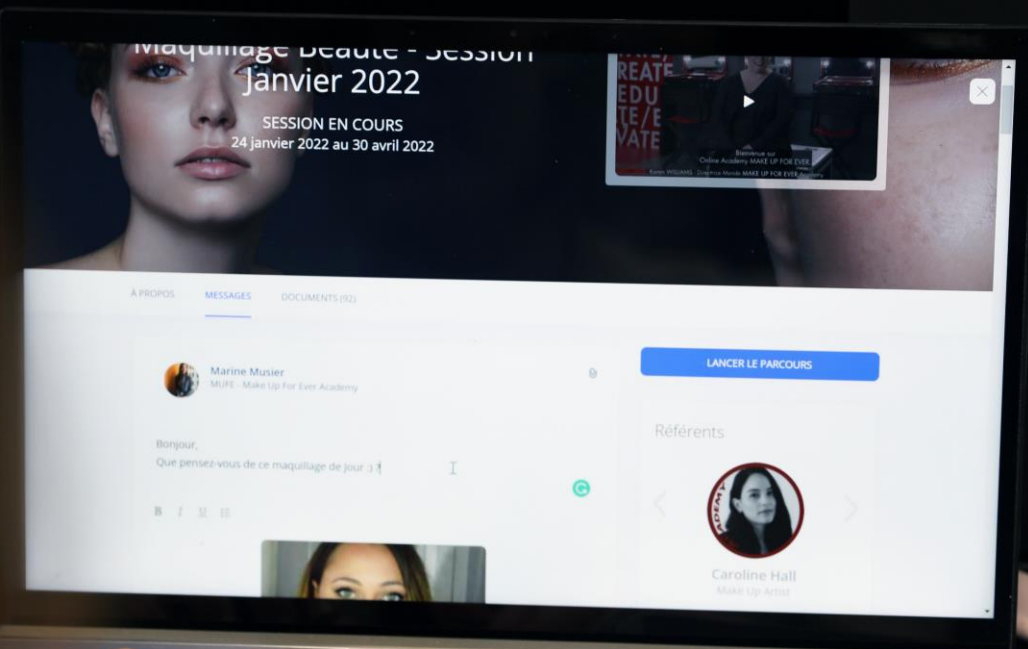


MAKE UP
FOR EVER
ACADEMY

MAQUILLAGE BEAUTÉ EN LIGNE



MAÎTRISEZ LES BASES DU MAQUILLAGE



1

Connaitre les bases de morphologie et de colorimétrie pour le maquillage beauté correctif.

2

Choisir et appliquer les produits et les couleurs adaptés pour le teint, les yeux, les sourcils et la bouche.

3

Effectuer un maquillage beauté en fonction des besoins du modèle.



OBJECTIFS

L'expertise de MAKE UP FOR EVER Academy accessible aux makeup addicts souhaitant maîtriser les bases du maquillage.

Découvrez les nouvelles techniques et tendances, jouez avec les textures.

- Connaître les bases de morphologie et de colorimétrie pour le maquillage beauté correctif
- Choisir et appliquer les produits et les couleurs adaptés pour le teint, les yeux, les sourcils et la bouche
- Effectuer un maquillage beauté en fonction des besoins du modèle

PUBLIC

Tout public, y compris débutant(e)s

PRÉREQUIS

Aucun.

DURÉE

La durée moyenne de la formation est estimée à 15h (certification comprise, ne comprend pas le travail personnel).

TYPE

Formation à distance

PÉRIODE DE RÉALISATION

Le programme est accessible pendant 2 mois
La certification a une durée d'1h15

LIEU

Formation : en ligne ; Certification à Make Up For Ever Academy Paris

SESSIONS

Une session par mois

TARIF

1000 € TTC (Formation et Certification compris, frais de déplacement non compris)

CONTENU DU COURS

DURÉE MOYENNE ESTIMÉE

| | |
|--|-------|
| Wébinaire de rentrée | 60 mn |
| Introduction | 30 mn |
| Conseils : Mettre en valeur son travail | 10 mn |
| <i>Objectif</i> : connaître les règles de base à respecter pour mettre en valeur son travail | |
| 1 - L'Hygiène | 20 mn |
| <i>Objectif</i> : connaître les règles d'hygiène de base à appliquer pour effectuer chaque maquillage, ainsi que les risques liés au manque d'hygiène. | |
| 2 - La Peau | 30 mn |
| <i>Objectif</i> : identifier les différents types de peaux et imperfections, préparer la peau au maquillage, en fonction du type de peau. | |
| 3 - Les Corrections | 35 mn |
| <i>Objectif</i> : identifier et corriger les volumes et colorations de la peau grâce à la théorie de la colorimétrie et de la théorie des ombres et des lumières <i>Travaux à réaliser</i> : Quiz | |
| 4 - Application fond de teint et poudre | 20 mn |
| <i>Objectif</i> : choisir la bonne teinte et texture de fond de teint pour différents types de peaux, appliquer le fond de teint et à le fixer/matifier | |
| 5 - Morphologie et contouring | 25 mn |
| <i>Objectif</i> : reconnaître les différentes morphologies de visage, les mettre en valeur grâce aux techniques de contouring et de blush. | |
| 6 - Les Sourcils | 20 mn |
| - Comment choisir la couleur des produits pour les sourcils <i>Objectif</i> : reconnaître les différentes morphologies et couleurs de sourcils ; et adapter en fonction vos produits et techniques de maquillage. | |
| 7 - Les Yeux | 95 mn |
| <i>Objectif</i> : connaître la morphologie des yeux, choisir et réaliser la technique adaptée au modèle, appliquer le liner, appliquer le mascara | |
| 8 - La Bouche | 30 mn |
| <i>Objectif</i> : maquiller et sublimer une bouche | |
| 9 - Focus Peaux Matures | 15 mn |
| <i>Objectif</i> : s'adapter aux peaux matures, réaliser un maquillage adapté aux peaux matures | |

CONTENU DU COURS

DURÉE MOYENNE ESTIMÉE

10 – Maquillage Flash

30 mn

Objectif : analyser les points forts de votre modèle afin de les mettre en valeur

11 – Maquillage Jour

70 mn

Objectif : améliorer et d’embellir les traits du visage de manière subtile, discrète et esthétique

12 – Maquillage Relooking

60 mn

Objectif : apporter conseils et expertise aux femmes matures afin de révéler leur beauté sans les transformer.

13 – Maquillage Soir

90 mn

Objectif : s'adapter à la lumière artificielle et harmoniser le maquillage avec la tenue, la coiffure et les bijoux portés..

14 – Maquillage Tendances

75 mn

Objectif : s'adapter à la lumière artificielle et harmoniser le maquillage avec la tenue, la coiffure et les bijoux portés..

FORMATION ET ÉVALUATION (QUIZ ET CHALLENGES)

12h

CERTIFICATION OBLIGATOIRE

Certification en présentiel à Make Up For Ever Academy à Boulogne-Billancourt

180 mn

TRAVAIL PERSONNEL*

15h

TOTAL ESTIMÉ

30h

**en dehors du temps de formation, ce travail est nécessaire pour vous entraîner, notamment pour la certification.*

MAKE UP
FOR EVER
ACADEMY



Qualiopi 
processus certifié
 RÉPUBLIQUE FRANÇAISE

La certification qualité a été délivrée au titre
de la catégorie d'action suivante :
ACTIONS DE FORMATION

**MON
COMPTE
FORMATION**

ME /
MÉTIER
D'EXCELLENCE
LVMH
/